

# Lehrveranstaltungsevaluation an der Universität Osnabrück

im WS 2016/17

## Forschungsseminar Europäisches Regieren (Master) (1.316)

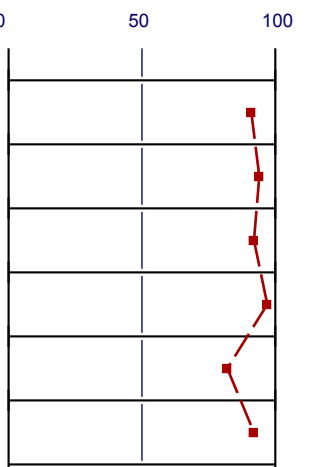
9 Fragebögen

Dozierende

Prof. Dr. Armin Schäfer

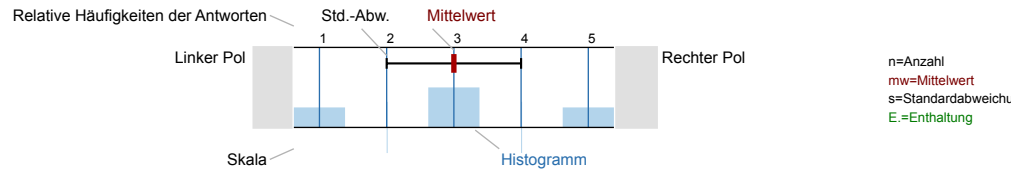
### Globalwerte

Dimension	Rohwert	Prozent-rang		0	50	100
Planung und Darstellung	4.64	91	⊕			
Umgang mit Studierenden	4.86	94	⊕			
Interessantheit und Relevanz	4.57	92	⊕			
Schulnote Dozent	1.14	97	⊕+			
Schulnote Veranstaltung	1.57	82	⊕			
Subjektiver Lernerfolg	4.22	92	⊕			



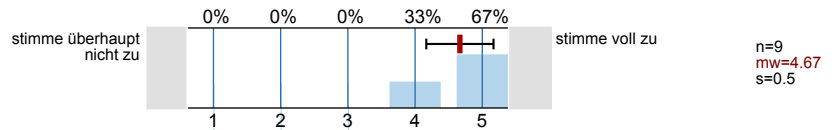
Auswertungsteil der geschlossenen Fragen

Legende  
Fragetext

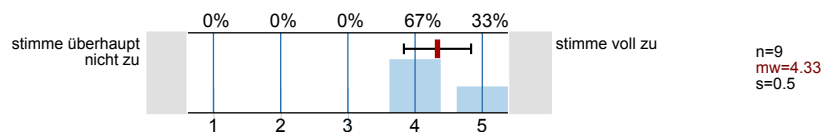


Planung und Darstellung

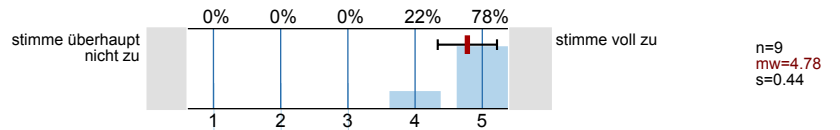
1. Das Seminar verläuft nach einer klaren Gliederung.



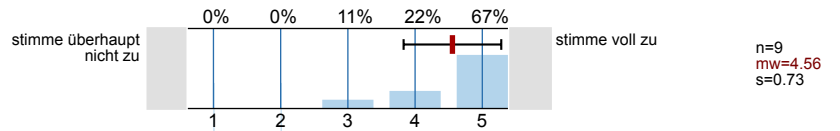
6. Das Seminar gibt einen guten Überblick über das Themengebiet.



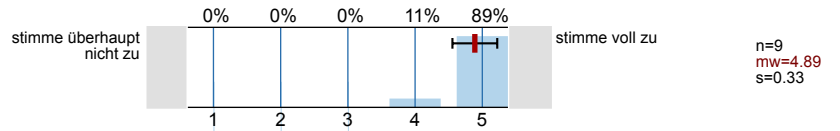
8. Der/Die Dozent/in gibt erklärende und weiterführende Informationen zu den behandelten Themen.



13. Der/Die Dozent/in setzt gute Hilfsmittel (z.B. Literaturliste, Skript, Folien) zur Unterstützung des Lernens ein.

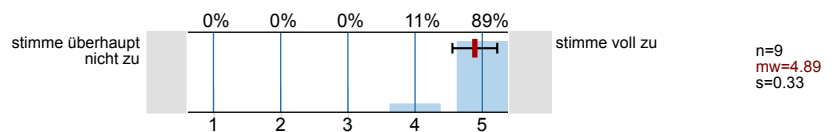


14. Die Art, wie das Seminar gestaltet ist, trägt zum Verständnis des Stoffes bei.

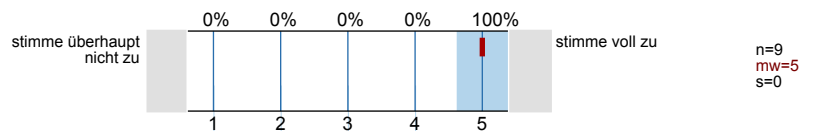


Umgang mit den Studierenden

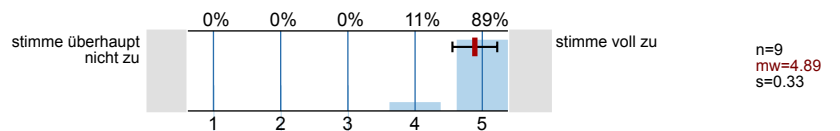
2. Der Dozentin/Dem Dozenten scheint der Lernerfolg der Studierenden wichtig zu sein.



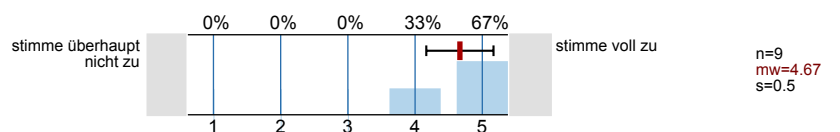
4. Der/Die Dozent/in verhält sich den Studierenden gegenüber freundlich und respektvoll.



7. Der/Die Dozent/in geht auf Fragen und Anregungen der Studierenden ausreichend ein.

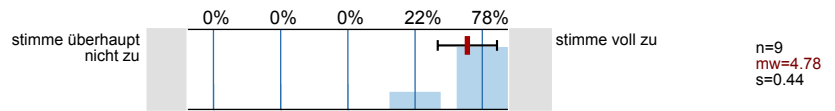


11. In dem Seminar herrscht eine gute Arbeitsatmosphäre.

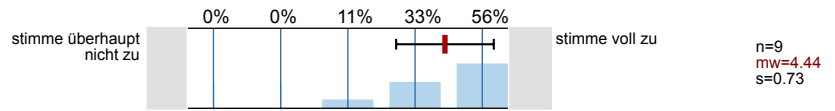


**Interessantheit und Relevanz**

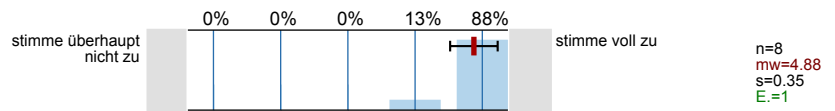
3. Der/Die Dozent/in gestaltet das Seminar interessant.



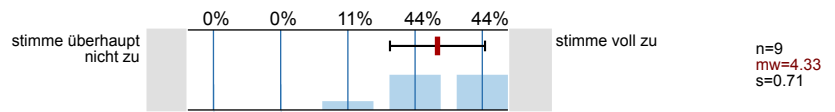
5. Der/Die Dozent/in vermittelt, dass die Studierenden das Gelernte auch in anderen Fächern/Bereichen brauchen können.



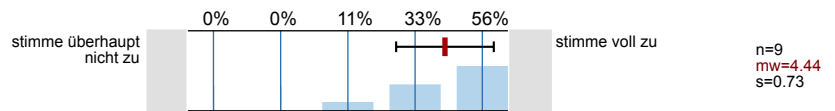
9. Der/Die Dozent/in verdeutlicht die Verwendbarkeit und den Nutzen des behandelten Stoffes.



10. Das Seminar ist eine gute Mischung aus Wissensvermittlung und Diskussion.

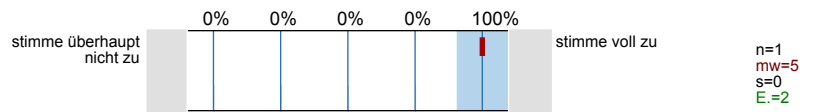


12. Der/Die Dozent/in fördert mein Interesse am Themengebiet.

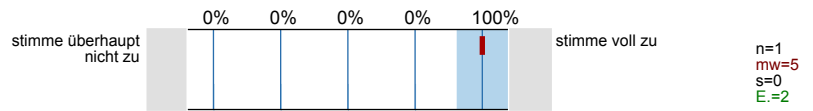


**Qualität der Referate**

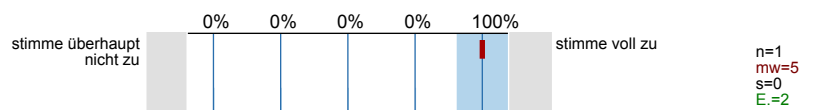
15. Die Referenten/innen sind auf Fragen und Diskussionen meist gut vorbereitet.



16. Bei den meisten Referaten wird das wirklich Relevante hervorgehoben.

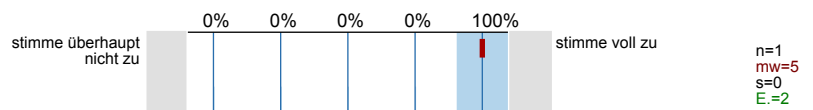


17. Die Referenten/innen stellen den Stoff meist verständlich dar.



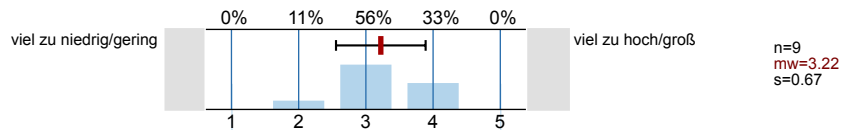
**Referatsbetreuung**

18. Mit der Betreuung meines Referates durch den/die Seminarleiter/in (z.B. Vorbesprechung, Nachbesprechung, Feedback) bin ich sehr zufrieden.

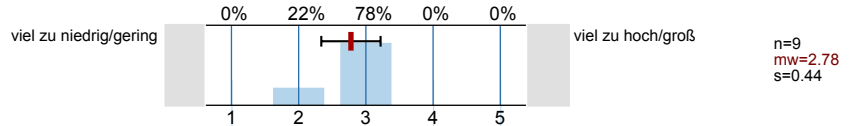


**Schwierigkeit und Umfang**

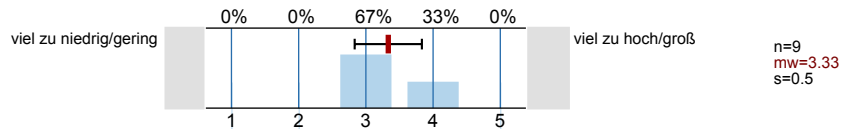
19. Die Schwierigkeit des Seminars ist:



20. Der Stoffumfang des Seminars ist:

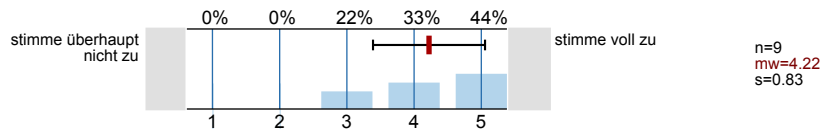


21. Das Tempo des Seminars ist:



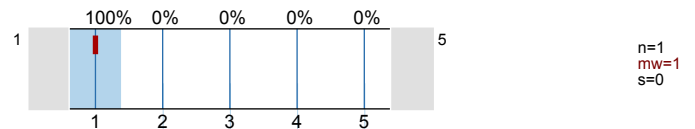
**Rahmenbedingungen**

22. Mit den Rahmenbedingungen dieser Veranstaltung (Räumlichkeiten, Ausstattung, Zeiteinteilung, Temperatur-/ Geräusch-/ Lichtverhältnisse etc.) bin ich zufrieden.



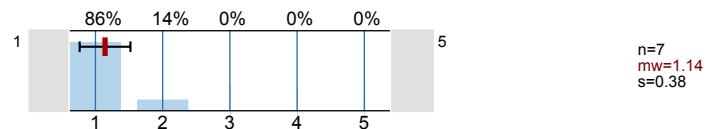
**Schulnote eigenes Referat**

23. Falls Sie ein Referat gehalten haben, welche Schulnote (1-5) würden Sie sich für das Referat geben?



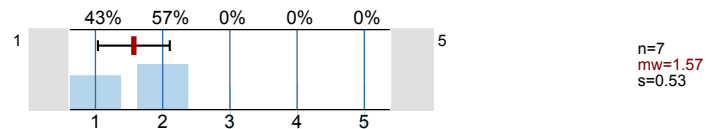
**Schulnote Dozent/in**

24. Welche Schulnote (1-5) würden Sie der Dozentin/ dem Dozenten als Veranstaltungsleiter/in geben?



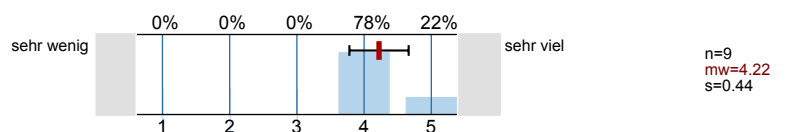
**Schulnote Veranstaltung**

25. Welche Schulnote (1-5) würden Sie der Veranstaltung insgesamt geben?



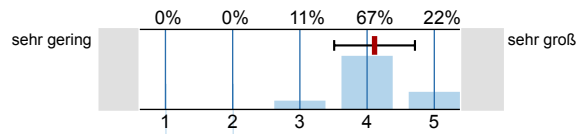
**Subjektiver Lernerfolg**

26. Wie viel haben Sie in dieser Veranstaltung gelernt?



Vorinteresse

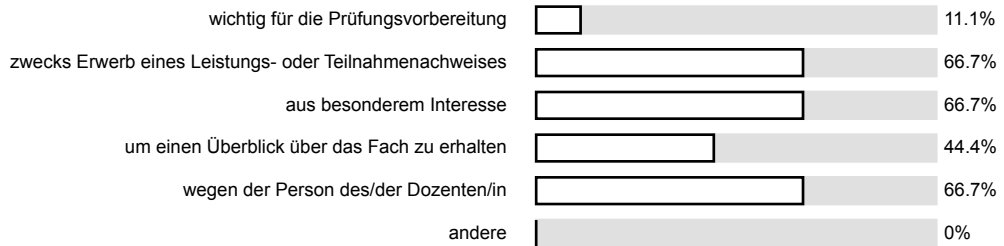
27. Wie groß war Ihr Interesse am Veranstaltungsthema vor Beginn der Veranstaltung?



Besuchsgründe

28. Was sind Ihre Gründe für den Besuch der Veranstaltung? (Mehrfachankreuzung möglich)

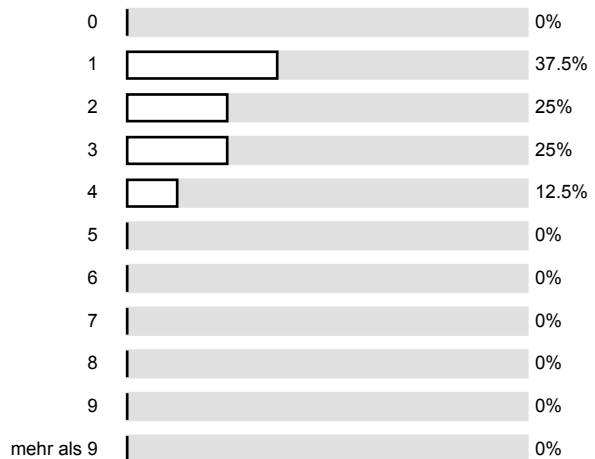
n=9



Zeitaufwand

29. Wieviel Zeit wenden Sie im Durchschnitt pro Woche (außerhalb der Veranstaltung) für die Erarbeitung des Stoffes auf? (Angabe in Stunden; bitte runden Sie)

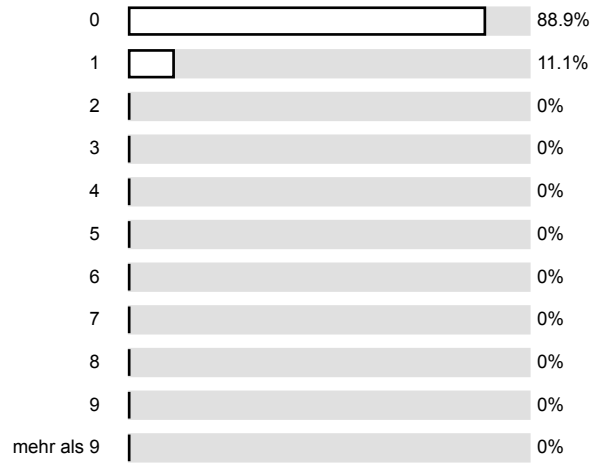
n=8



Fehlzeiten

30. An wie vielen Sitzungen der Veranstaltung haben Sie gefehlt?

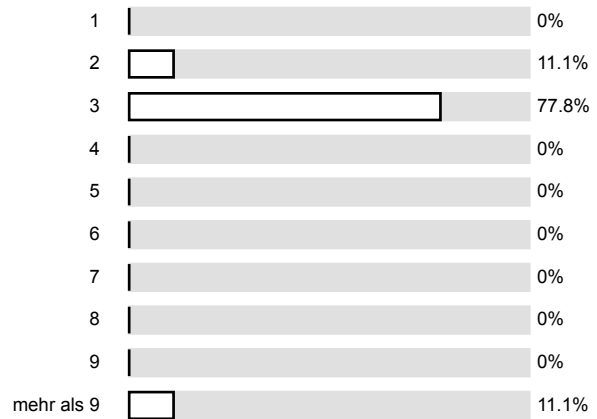
n=9



Fachsemester

31. In welchem Semester sind Sie gegenwärtig (in Ihrem Hauptfach) eingeschrieben?

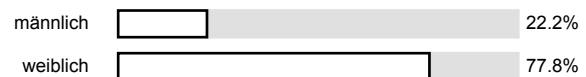
n=9



Geschlecht

32. Geschlecht:

n=9



## Auswertungsteil der offenen Fragen

## Freier Kommentar

33. Was gefällt Ihnen an dieser Veranstaltung besonders gut oder besonders schlecht? Nutzen Sie den Platz für weitere Anmerkungen und Anregungen!

GUT: ANWENDUNGSORIENTIERUNG

WÄRE ZUSÄTZLICH SCHÖN: FOLIEN IM  
STUD. IP BEREIT-  
STELLEN

Besonders gut: Die Studierenden helfen einander, sehr angenehme  
Leinatmosphäre; Interesse für quantitative Methoden nun größer als  
Vor Beginn des Kurses; sehr kompetent erklärt und angewendet von  
Herrn Schäfer

Stata für Studenten wären gut  
Lizenzen

Sehr gut, dass die db-Files mit Erklärungen hochgeladen wurden.  
Wenn möglich, bitte für nächstes Mal einen groben Zeitplan erstellen.  
Wenn möglich, wenn auch in der Hand der Uni-Verwaltung, bitte  
für die Zeit des Seminars Zugriff auf Stata ermöglichen  
(Privat-PC).

Das Seminar gibt eine sehr gute anwendungsorientierte Einführung in Stata und die Auswertung von Daten(-sets).

Die klare Gliederung und Struktur des Seminars sind dabei hervorzuheben. Man bekommt eine genaue Vorstellung davon, was <sup>das</sup> Ziel der Lehreinheiten ist. Ich habe das Gefühl nach dem Besuch des Seminars eigenständig (einfache) Datensätze auszuwerten, ein Gefühl, das ich in anderen Seminaren vermisse!

- ich wäre gern über das Deskriptive hinausgegangen
- und ich fühle mich (bis jetzt) nicht ausreichend darauf vorbereitet eine Forschungsfrage (Thema, Datentyp dazu, was ist überhaupt möglich/machbar?) zu finden